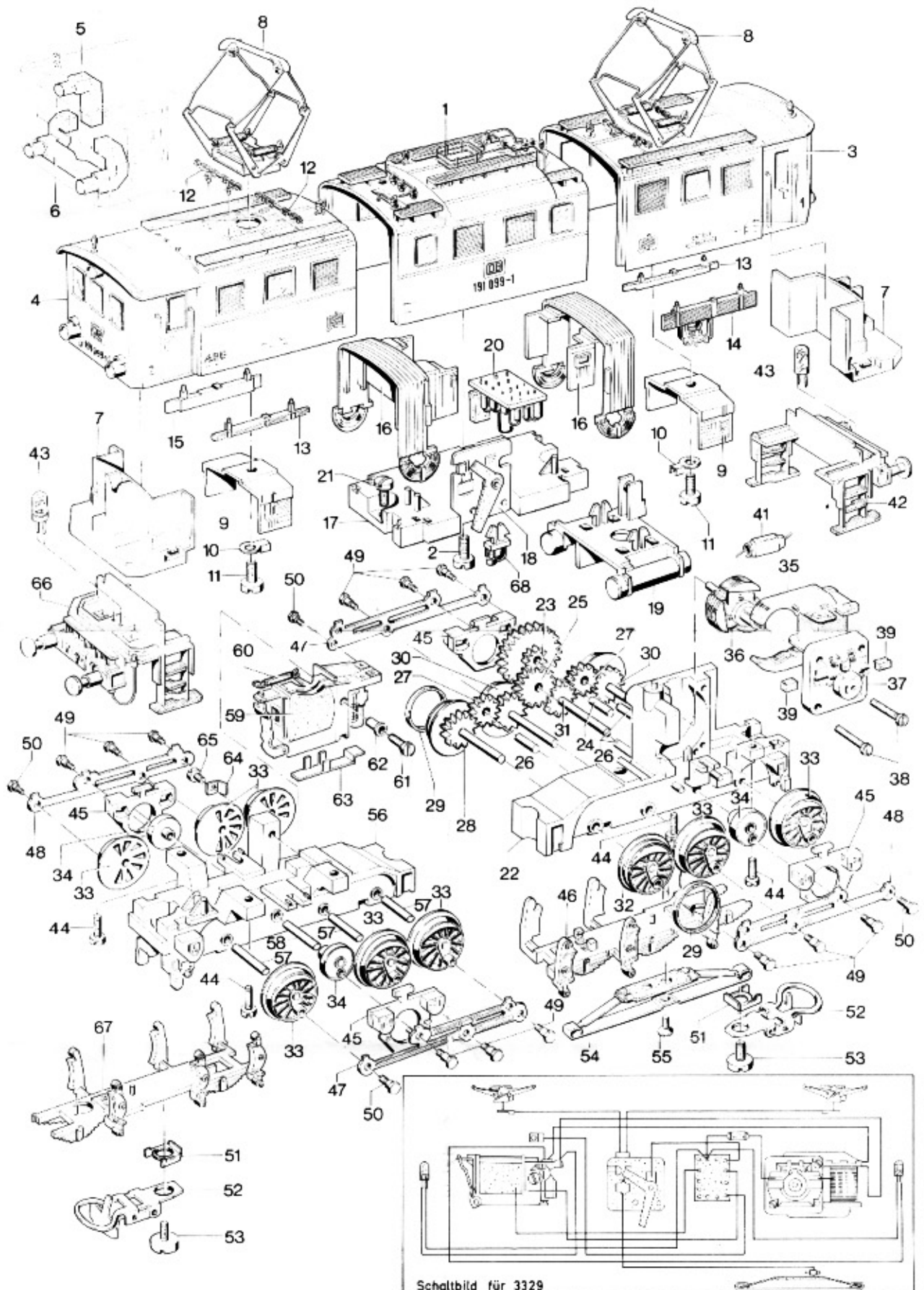


Einzelteile der Lokomotiven 3329, 33291, 3629 und 37291



Prinzipdarstellung

Einzelteile der Lokomotiven 3329, 33291, 3629 und 37291

Lfd. Nr.	Benennung	Bestell-Nr.			
		3329	33291	3629	37291
1	Mittelkasten-Aufbau (komplett)	25 1250	20 2947	25 1250	20 2947
2	Zylinderschraube	78 5280	78 5280	78 5280	78 5280
3	Endkasten-Aufbau (komplett)	25 1340	20 2945	25 1340	20 2945
4	oder Endkasten-Aufbau (komplett) mit	25 1450	20 2942	25 1450	20 2942
5	Lichtkörper	25 1380	34 5910	25 1380	34 5910
6	Lichtkörper	25 1390	-	25 1390	-
7	Abdeckung	25 1400	25 1400	25 1400	25 1400
8	Scherenstromabnehmer	25 7830	25 7830	25 7830	25 7830
9	Inneneinrichtung	25 7860	25 7860	25 7860	25 7860
10	Kabelschuh	70 3010	70 3010	70 3010	70 3010
11	Zylinderschraube	78 5340	78 5340	78 5340	78 5340
12	Isolatorenattrappe	25 7850	25 7850	25 7850	25 7850
13	Leitungsattrappe	25 1410	25 1410	25 1410	25 1410
14	Leitungsattrappe bzw.	25 1460	25 1460	25 1460	25 1460
15	Leitungsattrappe	25 1420	25 1420	25 1420	25 1420
16	Balg	25 1110	25 1110	25 1110	25 1110
17	Brückenträger	25 1080	25 1080	25 1080	25 1080
18	Umschalter	25 1230	25 1230	25 1230	25 1230
19	Kesselattrappe	25 1090	25 1090	25 1090	25 1090
20	Vorschaltel Elektronik	25 8910	-	-	-
21	Ansatzschraube	75 5020	75 5020	75 5020	75 5020
22	Treibgestell (komplett) mit den wichtigsten Teilen:	45 5820	20 2934	39 9060	20 2934
23	Beisatzrad Z 42/7	24 3270	24 3270	24 3270	24 3270
24	Lagerbolzen	24 0970	24 0970	24 0970	24 0970
25	Zahnrad Z 30	23 1850	23 1850	23 1850	23 1850
26	Lagerbolzen	23 1840	23 1840	23 1840	23 1840
27	Zahnrad Z 20	24 2510	24 2510	24 2510	24 2510
28	Treibachsenteil mit Z 25 D 14	42 5840	20 2935	42 5840	20 2935
29	Haftreifen	7153	7153	7153	7153
30	Treibachsenteil Z 25 D 14	42 5890	20 2937	42 5890	20 2937
31	Treibkurbelteil Z 25	34 7140	34 5660	34 7140	34 5660
32	Treibrad mit Haftreifen D 14	42 5830	20 2939	42 5830	20 2939
33	Treibrad D 14	39 8180	20 2938	39 8180	20 2938
34	Treibkurbel	34 7100	34 5670	34 7100	34 5670
35	Feldmagnet (bei 3828, 3829 Polbügel)	23 1390	23 1390	23 1390	38 9000
36	Anker	24 5480	24 5480	24 5480	38 6820
37	Motorschild	23 1350	23 1350	23 1350	38 6940
38	Zylinderschraube	78 5140	78 5140	78 5140	78 5140
39	Bürstenpaar	60 1460	60 1460	60 1460	60 1460
40	-	-	-	-	-
41	UKW-Drossel (Entstördrossel)	60 0910	60 0910	60 0910	51 6520
42	Pufferbohle	25 1200	34 5730	25 1200	34 5730
43	Glühlampe	61 0040	61 0040	61 0080	61 0080
44	Zylinderschraube (für Endkasten)	75 0170	75 0170	75 0170	75 0170
45	Attrappe	24 3250	24 3250	24 3250	24 3250
46	Bremsattrappe	24 3720	24 3720	24 3720	24 3720
47	Kuppelstange (links)	34 7160	34 7160	34 7160	34 7160
48	Kuppelstange (rechts)	34 7150	34 7150	34 7150	34 7150
49	Sechskantansatzschraube	75 5230	75 5230	75 5230	75 5230
50	Sechskantansatzschraube	20 1810	20 1810	20 1810	20 1810
51	Kupplungsfeder (Kupplungsschacht)	28 8210	34 5760	28 8210	34 5760
52	Kupplung (Kurzkupplung)	70 1630	70 1630	70 1630	70 1630
53	Zylinderschraube	75 0180	75 0180	75 0180	75 0180
54	Schleifer	7185	7185	7185	7185
55	Senkschraube	75 6100	75 6100	75 6100	75 6100
56	Treibgestell (komplett) (mit Pos. 33 und Pos. 34)	42 5930	20 2941	42 5930	20 2941
57	Welle	76 0090	76 0090	76 0090	76 0090
58	Achse	76 0020	76 0020	76 0020	76 0020
59	Fahrtrichtungsschalter mit	25 2200	-	-	-
60	Schaltschieberfeder	7194	-	-	-
61	Zylinderschraube	78 5110	-	-	-
62	Isolierbuchse und	25 2210	-	-	-
63	Auflage	25 2190	-	-	-
64	Lötflamme	23 1470	23 1470	70 3510	23 1470
65	Zylinderschraube	78 5010	78 5030	78 5030	78 5030
66	Pufferbohle	25 7870	34 5730	25 7870	34 5730
67	Bremsattrappe	25 1970	25 1970	25 1970	25 1970
68	Attrappe	25 1100	25 1100	25 1100	25 1100
	Decoder (Leiterplatte)	-	67 0040	6080	61 4090
	Halteplatte	-	40 5040	25 8820	25 8820
	Quader-Magnet	-	-	-	-